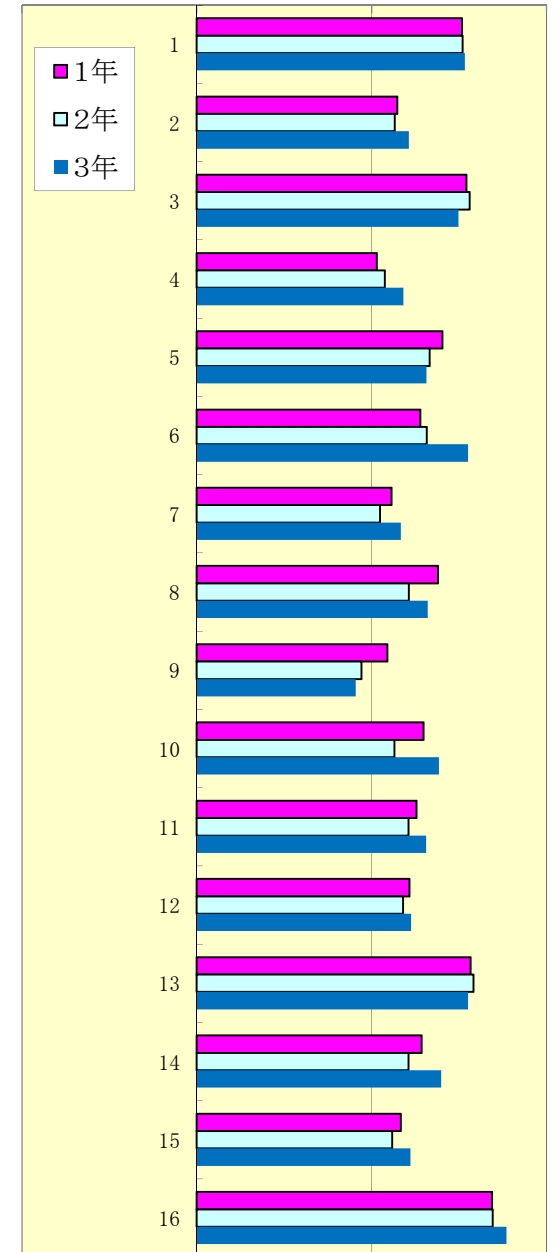


# 平成26年度 熊本県立済々黌高等学校「保護者アンケート」結果

H26年12月実施

番号	評価項目	1年						2年						3年					
		4	3	2	1	点数	昨年	4	3	2	1	点数	昨年	4	3	2	1	点数	昨年
1	本黌では、三綱領に基づいた教育が行われている。	61%	35%	3%	1%	76	71	57%	41%	1%	1%	76	71	57%	41%	2%	0%	77	75
2	本黌生徒には、「問題解決に挑む知的好奇心」が育っている。	32%	59%	7%	1%	57	53	28%	65%	6%	1%	57	54	34%	60%	5%	1%	61	64
3	本黌では、生徒の進路希望状況に応じた教育課程(文系・理系の教科・科目)が設定されている。	61%	36%	2%	1%	77	78	63%	34%	3%	1%	78	72	59%	36%	4%	0%	75	78
4	本黌では、生徒の興味・関心を引き出すような授業の内容や教え方の工夫をしている。	30%	58%	11%	1%	52	50	24%	68%	8%	1%	54	48	35%	58%	7%	1%	59	63
5	本黌では、3年間を見通した充実した進路指導が行われている。	49%	47%	3%	1%	70	70	46%	48%	5%	1%	67	65	48%	44%	8%	0%	66	69
6	本黌では、面接指導(2者面談、3者面談)が適切に実施されている。	44%	48%	6%	1%	64	62	46%	47%	6%	1%	66	65	62%	34%	4%	0%	78	80
7	本黌生徒は、自ら進んで挨拶・会釈をする。	38%	50%	11%	1%	56	53	32%	55%	12%	1%	52	51	39%	49%	11%	0%	58	56
8	本黌生徒は、服装(制服)を正しく着用している。	49%	46%	4%	1%	69	60	35%	59%	5%	1%	61	64	40%	57%	3%	0%	66	66
9	本黌生徒は、交通規則を遵守している。	27%	64%	8%	1%	54	45	18%	70%	10%	1%	47	47	19%	67%	13%	1%	45	47
10	本黌生徒は、授業や課外の始業時刻を守っている。	40%	55%	4%	1%	65	57	30%	63%	5%	2%	57	57	44%	53%	3%	0%	69	64
11	本黌では、生徒一人一人の人権を尊重した教育が行われている。	38%	56%	6%	0%	63	60	33%	62%	5%	1%	61	55	39%	57%	3%	0%	66	66
12	本黌では、交通安全に関する適切な指導が行われている。	35%	58%	6%	1%	61	58	32%	62%	6%	1%	59	56	35%	58%	6%	0%	61	60
13	本黌では、学校行事は充実したものになっている。	64%	33%	3%	1%	78	76	63%	35%	2%	0%	79	73	62%	34%	4%	0%	78	79
14	本黌では、保護者の皆様との連携が保たれ、PTA活動は活発に行われている。	40%	54%	6%	0%	64	62	38%	55%	6%	2%	61	57	46%	51%	3%	0%	70	64
15	本黌では、保護者への情報提供が十分行われている。	38%	52%	9%	1%	58	56	34%	55%	8%	2%	56	53	38%	55%	6%	1%	61	67
16	本黌に自分の子どもを入学させて良かった。	77%	20%	2%	1%	84	83	75%	22%	2%	1%	85	84	81%	17%	1%	0%	89	90

-50 0 50 100



4 そう思う 3 どちらかという、そう思う 2 どちらかという、そう思わない 1 そう思わない

\* %表示は、その評価項目の全回答数における百分率である。

\* 点数は、評価がはっきりするように、4に100、3に50、2に-50、1に-100をかけ合計したものである。